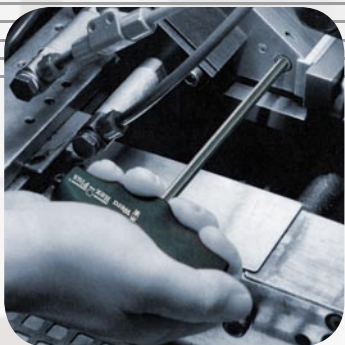


Už jste někdy potřebovali větší sílu?

Řada příčných rukojetí se používá v případech, kdy jde o přenos **mimořádně vysoké utahovací síly** nebo **povolovacího momentu**. Díky držení paží, při kterém je osa čepele náradí vždy prodloužením osy předloktí, lze dosahovat mimořádně velkých utahovacích momentů. Síla se přenáší prostřednictvím kontaktu ploch, což znamená, že mezi rukou a rukojetí nevznikají žádné ztráty působením tření.

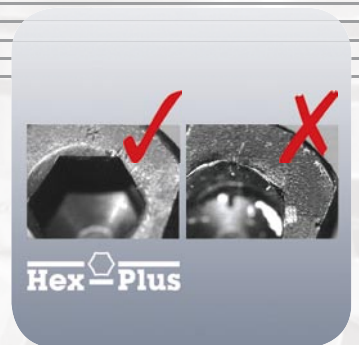
Ergonomický tvar příčné rukojeti dobře vyplňuje prohlubeň dlaně. Prsty spočívají v lehce zaoblených prohlubních rukojeti. Celá ruka je v kontaktu s rukojetí a nedochází ke ztrátám třením mezi rukou a rukojetí.



Ideální tvar rukojeti umožňuje **dokonalý přenos vysokých momentů při povolování a velkých sil při dotahování**.



Čepele jsou vyrobeny ze speciálních legovaných ocelí a zaručují vysokou odolnost proti opotřebení a robustnost.



Hex-Plus nabízí větší kontaktní plochy v hlavě šroubu. Působení hran se tak snižuje na minimum a díky tomu prakticky nedochází k poškození profilu hlavy šroubu.

Řada s T rukojetí

Vynikající na vysoké utahovací momenty

454 Šestihranný šroubovák s příčnou rukojetí

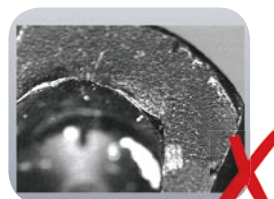
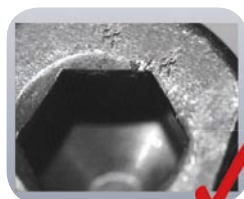
Hex-Plus



Použití: Šrouby s vnitřním šestihranem
Čepel: Šestihran
Provedení: Hex-Plus, fázovaný, matná chromniklová ocel
Rukojeť: Příčná, Weralit II, jednokomponentní

Code	mm	mm	mm	mm	mm	
05013300001	2	100	27	61	4"	5
05013301001	2	200	27	61	8"	5
05013302001	2,5	100	27	61	4"	5
05013303001	2,5	200	27	61	8"	5
05013304001	3	100	33	70	4"	5
05013305001	3	150	33	70	6"	5
05013330001	3	200	33	70	8"	5
05013331001	3	350	33	70	14"	5
05013332001	4	100	33	70	4"	5
05013306001	4	150	33	70	6"	5
05013307001	4	200	33	70	8"	5
05013333001	4	350	33	70	14"	5
05013334001	5	100	44	87	4"	5
05013308001	5	150	44	87	6"	5
05013309001	5	200	44	87	8"	5
05013335001	5	350	44	87	18"	5
05013336001	5	450	44	87	14"	5
05013337001	6	100	44	87	4"	5
05013338001	6	150	44	87	6"	5
05013310001	6	200	44	87	8"	5
05013339001	6	350	44	87	14"	5
05013311001	7	200	44	87	8"	5
05013340001	8	100	44	87	4"	5
05013341001	8	150	44	87	6"	5
05013312001	8	200	44	87	8"	5
05013313001	8	350	44	87	14"	5
05013342001	10	100	44	87	4"	5
05013314001	10	200	44	87	8"	5

Hex-Plus



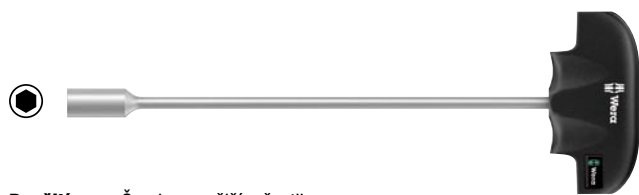
Hex-Plus nabízí větší kontaktní plochy v hlavě šroubu. Působení hran se tak snižuje na minimum a díky tomu prakticky nedochází k poškození profilu hlavy šroubu.



Řada s T rukojetí

Vynikající na vysoké utahovací momenty

495 Nástrčný šroubovák s příčnou rukojetí



Použití: Šrouby s vnějším šestihranem
Čepel: Kulatá
Provedení: Vnitřní šestihran, matná chromniklová ocel
Rukojeť: Příčná, Weralit II, jednokomponentní

Code	mm	mm	mm	mm	mm	mm
05013400001	5	230	33	70	9"	8,1
05013399001	5,5	230	33	70	9"	8,1
05013401001	6	230	33	70	9"	9,1
05013402001	7	230	44	87	9"	11,0
05013403001	8	230	44	87	9"	12,1
05013404001	9	230	44	87	9"	13,1
05013405001	10	230	44	87	9"	14,1
05013406001	10	350	44	87	14"	14,1
05013407001	11	230	44	87	9"	16,0
05013408001	11	350	44	87	14"	16,0
05013409001	12	230	44	87	9"	17,1
05013410001	12	350	44	87	14"	17,1
05013411001	13	230	44	87	9"	18,1
05013412001	13	350	44	87	14"	18,1
05013413001	14	230	44	87	9"	19,1
05013414001	14	350	44	87	14"	19,1
05013415001	15	230	44	87	9"	21,0
05013416001	15	350	44	87	14"	21,0
05013417001	16	230	44	87	9"	22,1
05013418001	17	230	44	87	9"	23,1
05013419001	17	350	44	87	14"	23,1

467 Šroubovák TORX® s příčnou rukojetí



Použití: Šrouby s vnitřním profilem TORX®
Čepel: Kulatá
Provedení: Matná chromniklová ocel, hrot Black Point
Rukojeť: Příčná, Weralit II, jednokomponentní

Code	mm	mm	mm	mm	mm	
05013350001	TX 6	100	27	61	4"	3,0
05013352001	TX 7	100	27	61	4"	3,0
05013354001	TX 8	100	27	61	4"	3,5
05013356001	TX 9	100	27	61	4"	3,5
05013358001	TX 10	100	27	61	4"	4,0
05013360001	TX 15	100	33	70	4"	4,0
05013362001	TX 20	100	33	70	4"	4,5
05013364001	TX 20	200	33	70	8"	4,5
05013366001	TX 25	100	33	70	4"	5,0
05013368001	TX 25	200	33	70	8"	5,0
05013370001	TX 27	200	44	87	8"	6,0
05013372001	TX 30	200	44	87	8"	6,0
05013374001	TX 40	200	44	87	8"	8,0
05013376001	TX 45	200	44	87	8"	9,0

410 Šroubovák s adaptérem a příčnou rukojetí



Použití: Upínání nástavců nástrčných klíčů
Čepel: Kulatá
Provedení: Vnější čtyřhran 1/4", matná chromniklová ocel
Rukojeť: Příčná, Weralit II, jednokomponentní

Code	mm	mm	mm	mm	
05013250001	1/4"	115	44	87	4 9/16"
05013252001	1/4"	230	44	87	9"

489 R Příčná rukojeť Rapidaptor

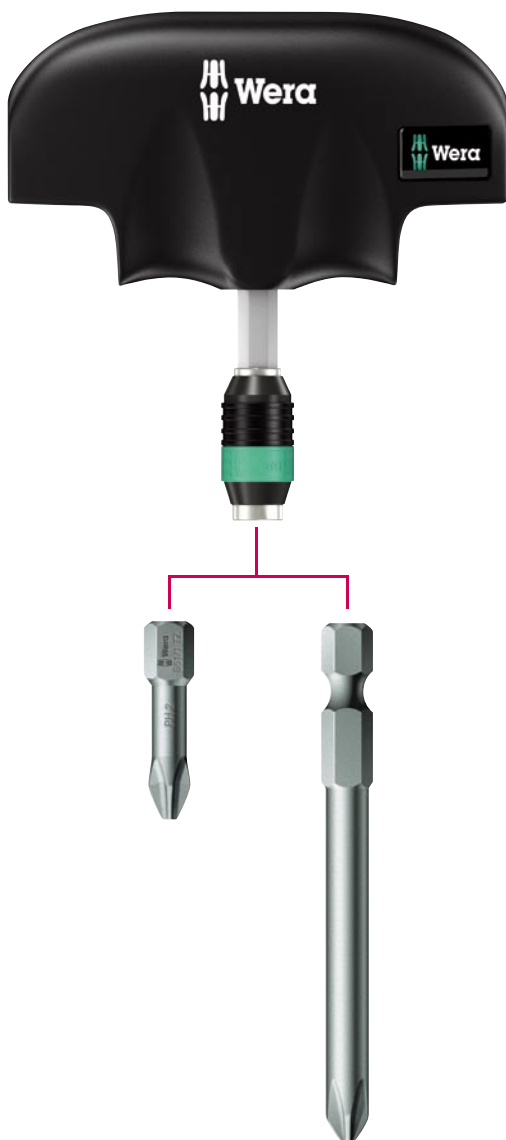


Použití: Vhodná na bity s upínací částí 1/4" s vnějším šestihranem podle DIN 3126 tvar C 6,3 a E 6,3 (ISO 1173) a přípojovacích řad Wera 1 a 4

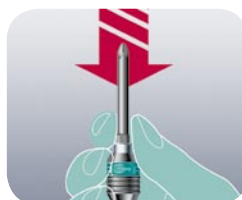
Provedení: Upínání vnitřním šestihranem 1/4" s technologií Rapidaptor s funkcí rapid-in, rapid-out, rapid-spin, chuck-all a single-hand, magnetická

Rukojeť: Příčná, vícekomponentní

Code	mm	mm	mm	mm	mm
0501339001	1/4"	45	44	87	1 25/32"



Rapidaptor



Rapid-in a self-lock

Bit lze zasadit do držáku bez manipulace s upínacím pouzdrém. Jakmile je bit nasazen na šroub, samočinně se zajistí a sedí bezpečně a neviklá se.



Rapid-out

K výměně bitu stačí upínací pouzdro jednoduše posunout dopředu: Mechanismus s pružinou vyzvedne bit z magnetů a odblokuje nástroj. Bit lze bez problémů vyjmout. Zvláště užitečné: Bez problémů lze bez pomocných nástrojů vyměňovat i nejmenší velikosti bitů.



Chuck-all

Rychloupínací držák Rapidaptor je schopen pojmout bity 1/4" podle normy DIN 3126-C 6,3 (řada Wera 1) i E 6,3 (řada Wera 4).



Single-hand

Všechny funkce rychloupínacího držáku Rapidaptor jako vložení bitu nebo jeho vyjmutí lze provádět jednou rukou. To je rychlejší, ekonomičtější a ergonomičtější. Žádný hmat navíc.

